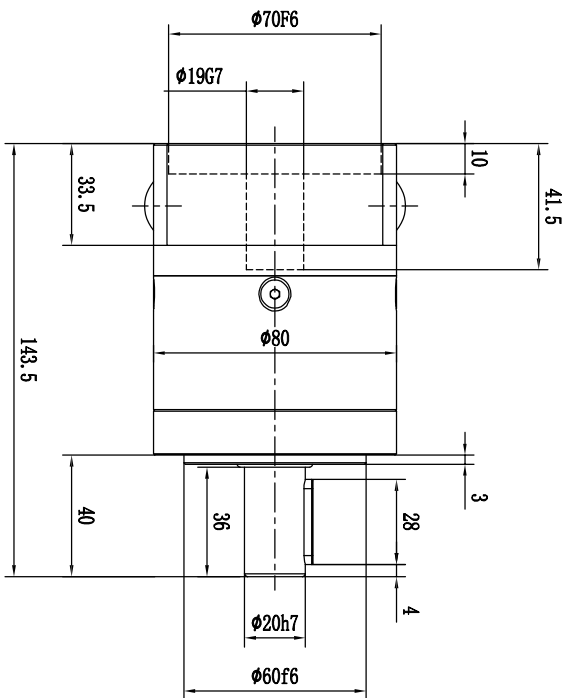
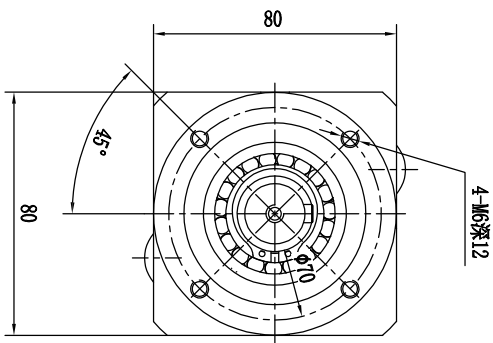
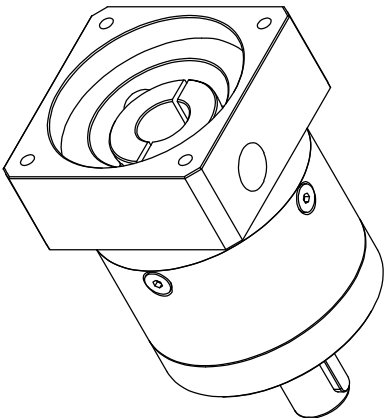
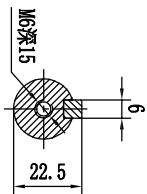
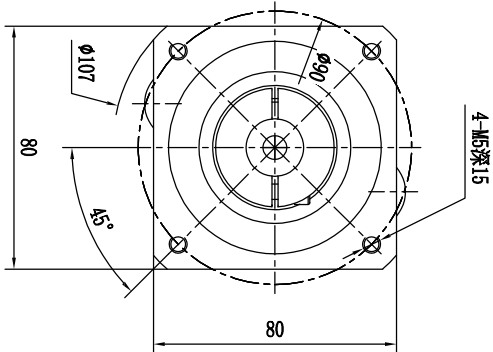


输出端



输入端



客户签字 Customer's Signature		速 比 Ratio	运转效率 Transmission Efficiency	97%	角法 Angle method	第三视角 Third perspective	公司名称 Company name	行星减速机 Planetary gearbox PL-080-L1-S2-P2
额定扭矩 Rated Torque	100-112N·m	精度寿命 Service life	21000hrs	单位 Unit	mm		图名 Drawing name	
最大扭矩 Max. Torque	300-336N·m	噪音 Noise	65dB	比例 Proportion	1:1		服务热线 Service hotline	400-8040-668 / QQ:4008040668
额定输入转速 Rated Input speed	3000rpm	环境温度 Environmental Temperature	-15° -- +90°	版本 Version	最新版本 Latest version		网址/邮箱 Website/email	www.fht.tw / www.31gearmotor.com fht@fht.tw / sales@31gearmotor.com
最大输入转速 Max. input speed	5000rpm	重量 Weight	3.26-3.48	日期 Date	2019.08.20		设计 Design	021-39948832 / 021-39948836
回程间隙 Backlash	≤5arcmin		2.1kg	设计 Design				